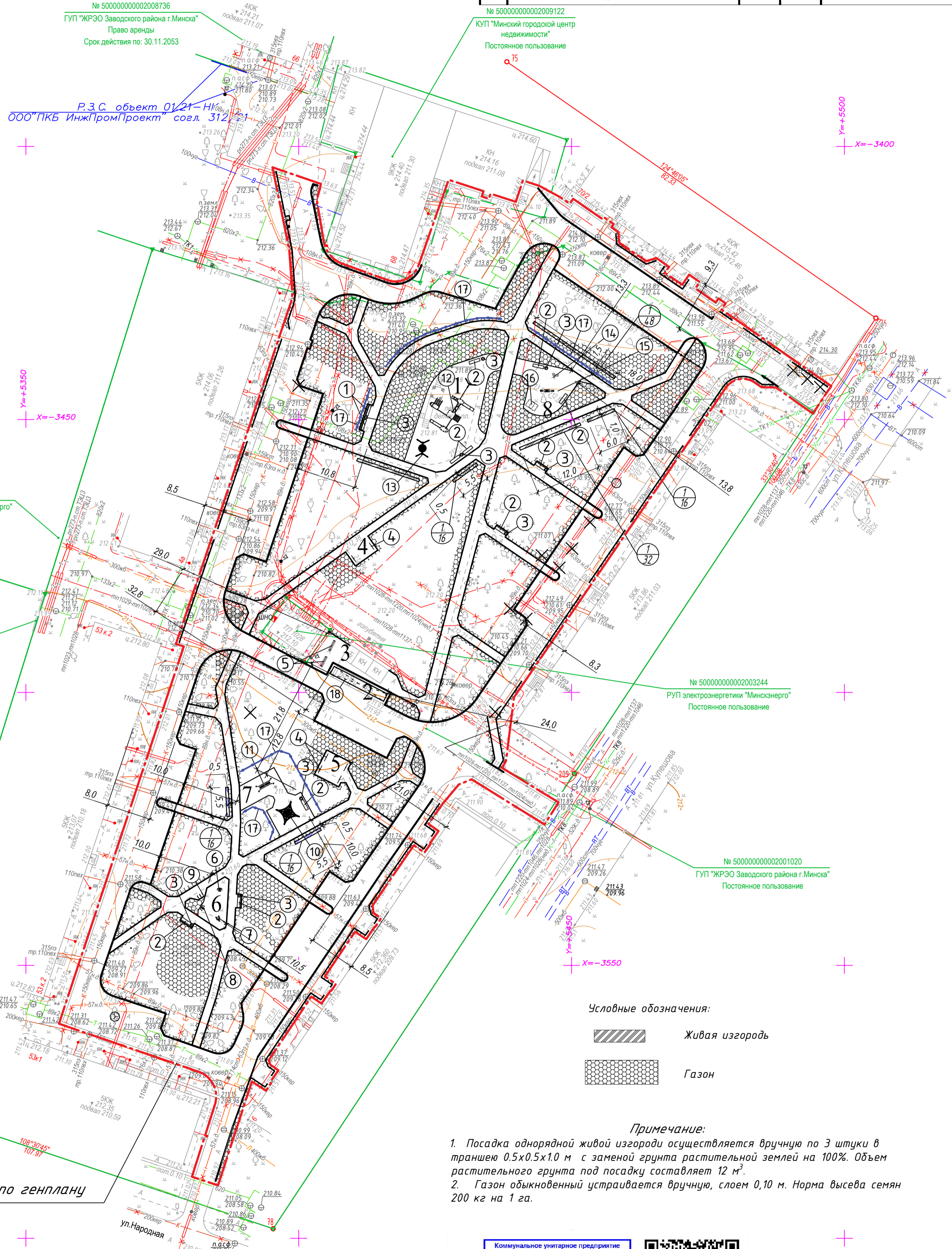


ВЕДОМОСТЬ ЭЛЕМЕНТОВ ОЗЕЛЕНЕНИЯ

Поз.	Наименование породы или вида насаждения	Возраст, лет	Кол-во	Примечание
<b>Кустарники</b>				
1	Кизильник блестящий, шт	3-4	144	Однорядная живая изгородь
<b>Газоны</b>				
	Газон обыкновенный м <sup>2</sup> :	-	1726	С добавлением растительной земли слоем 0,10м, вручную
	Мятлик луговой, кг		14	
	Овсяница красная, кг		11	
	Полвица тонкая, кг		10	

ВЕДОМОСТЬ МАЛЫХ АРХИТЕКТУРНЫХ ФОРМ И ПЕРЕНОСНЫХ ИЗДЕЛИЙ

Поз.	Обозначение	Тип (аналог)	Кол-во	Примечание
1		Существующая скамейка, чугунное литье, шт	2	
2		Скамейка уличная №10, шт пр-во ЧПУП "ЭкоЛитСервис" Минская область, Минский р-н, Колодищи, ул. Пушкина 87а тел. +375 (29) 188-32-02, skameyka.by	10	
3		Урна «Урбан-2», шт пр-во ЧПУП "ЭкоЛитСервис" Минская область, Минский р-н, Колодищи, ул. Пушкина 87а тел. +375 (29) 188-32-02, skameyka.by	9	
4		Стойка для сушки белья (комплект 2 шт) M0001, шт пр-во ООО "КСИЛ-Игроленд" ksil.com ksil-igroland@tut.by +375 (44) 7890068	3	
5		Стойка для чистки ковров M0003, шт пр-во ООО "КСИЛ-Игроленд" ksil.com ksil-igroland@tut.by +375 (44) 7890068	2	
6		007510 - Тренажер, шт пр-во ООО "КСИЛ-Игроленд" ksil.com ksil-igroland@tut.by +375 (44) 7890068	1	
7		007530 - Тренажер, шт пр-во ООО "КСИЛ-Игроленд" ksil.com ksil-igroland@tut.by +375 (44) 7890068	1	
8		007512 - Тренажер, шт пр-во ООО "КСИЛ-Игроленд" ksil.com ksil-igroland@tut.by +375 (44) 7890068	1	
9		2711 - Стойка велосипедная оцинкованная, шт пр-во ООО "КСИЛ-Игроленд" ksil.com ksil-igroland@tut.by +375 (44) 7890068	1	
10		006417 - Канатный переход "Тоннель", шт пр-во ООО "КСИЛ-Игроленд" ksil.com ksil-igroland@tut.by +375 (44) 7890068	1	
11		007002 - Сетка "Пирамида" малая, шт пр-во ООО "КСИЛ-Игроленд" ksil.com ksil-igroland@tut.by +375 (44) 7890068	1	
12		ДЕТСКИЙ ИГРОВОЙ КОМПЛЕКС V14.02, шт пр-во ООО "Наш Двор - Бел" УНП 590 886 660 nash-dvor.by +375 (33) 688-66-61	1	
13		КАЧЕЛИ ДЕТСКОЙ ИГРОВОЙ ПЛОЩАДКИ ГНЕЗДО 6325, шт пр-во ООО "Наш Двор - Бел" УНП 590 886 660 nash-dvor.by +375 (33) 688-66-61	1	
14		004231 - Счеты со столиками, шт пр-во ООО "КСИЛ-Игроленд" ksil.com ksil-igroland@tut.by +375 (44) 7890068	1	
15		004237 - Песочница с крышкой, шт пр-во ООО "КСИЛ-Игроленд" ksil.com ksil-igroland@tut.by +375 (44) 7890068	1	
16		004104 - Качалка-балансир средняя, шт пр-во ООО "КСИЛ-Игроленд" ksil.com ksil-igroland@tut.by +375 (44) 7890068	1	
17		Ограждения для городских улиц и дворов №19 шт/м.п. Пр-во ИП Мандрюк В.М. г.Минск, ул. Краснозвездная 18Б, тел. +375333664600 тел. +375172945722 drevmebel.by	9/18 12/24 4/8 5/10 11/22	
18		Навес ВУДБОКС X (1138), 152x10.64, шт ООО «ФасТарлинг», Минский р-н, д. Хатежино, ул. Центральная, д.14В modernstreet.by +375(29)680-90-70	1	
18a		Контейнер для мусора с крышкой, 1100 л (существующий)	7	
		Знак Выгул собак запрещен (пластик ПВХ Есо на алюминиевой ножке) Артикул: 704, шт «Юнимарк-М» ЧПУП, г. Минск, ул. К. Либкнехта 68, офис 1006znaktb.by +375 (29) 685 45 45	4	



Условные обозначения:  
 Живая изгородь  
 Газон

Примечание:  
 1. Посадка однорядной живой изгороди осуществляется вручную по 3 штуки в траншею 0,5x0,5x1,0 м с заменой грунта растительной землей на 100%. Объем растительного грунта под посадку составляет 12 м<sup>3</sup>.  
 2. Газон обыкновенный устраивается вручную, слоем 0,10 м. Норма высева семян 200 кг на 1 га.

Коллективное предприятие  
 «Минский городской центр инженерно-топографической съемки»  
**ЗАРЕГИСТРИРОВАН**  
 № 220976 от 20 апреля 2022 г.  
 Инженерно-топографическая съемка  
 «12» апреля 2022 г.  
 Начальник отдела формирования и ведения  
 инженерно-топографической съемки  
 О.И. Русак (Ф.И.О.)



УП «Минскийпроект»  
 УП «МИПП»  
 Красные линии нанесены  
 Ранее зарегистрированные  
 сети и гр. земл. нанесены  
 «12» апреля 2022 г.  
 Директор  
 Усниц С.А.  
 Корректор  
 об 10/22  
 Бакулина О.Ю.

Съемка произведена: апрель 2022 г. Заявление-задание № 976 от 04.04.2022 г. Пл-ты -4+5, 6, 7, 10

Система координат г.Минска  
 Система высот Балтийская  
 Заказчик: ЗАО «БелжилпроектПромстрой»

Изм.	Кол.уч.	Лист	№ док.	Подп.	Дата	Исполнит.	Шманая А.В.	07.04	Инженерно-топографический план М 1:500 Высота сечения рельефа 0,5м	ИП Шманая А.В. № 190540742	Утв.	Даревич	05.22	Разр.	Кузнецова	05.22	Проб.	Кузнецова	05.22	Н. контр.	Даревич	05.22
10/22																						
Инженерно-топографические работы по объекту: "Капитальный ремонт дворовой территории жилых домов №№ 68, 70 по пр-ту Партизанскому №№ 4, 4а, 6 по ул. Кулешова, № 53, корп. 1, корп. 2 по ул. Народной в г. Минске"																						
02-09/149-22 - ПП																						
Капитальный ремонт придомовых территорий в границах жилых домов №№ 4, 4а, 6 по улице Кулешова, №№ 53 корпус 1, 53 корпус 2 по улице Народной, №№ 68, 70 по проспекту Партизанскому в г.Минске																						
Общеплощадочные работы																						
План озеленения, план расположения малых архитектурных форм М 1:500.																						
ЗАО «БелжилпроектПромстрой» г.Минск																						

ПРИМЕЧАНИЕ:  
 1. Экспликация зданий и сооружений см. лист 2

С  
 Проект  
 Согласован  
 Ордер

Условная граница работ по генплану