

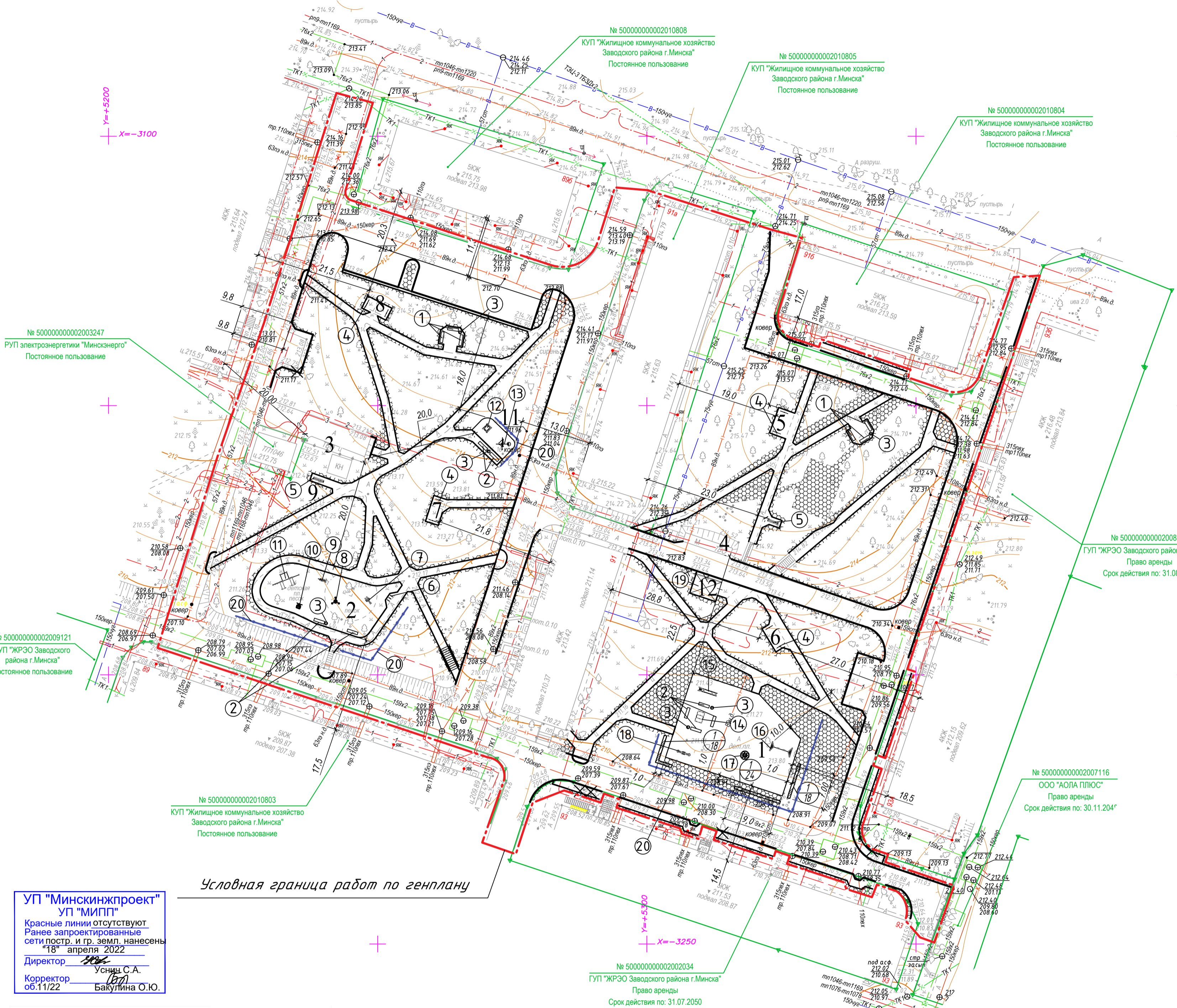
С

ВЕДОМОСТЬ ЭЛЕМЕНТОВ ОЗЕЛЕНЕНИЯ

Поз.	Наименование породы или вида насаждения	Возраст, лет	Кол-во	Примечание
<b>Кустарники</b>				
1	Кизильник блестящий, шт	3-4	60	Однорядная живая изгородь
<b>Газоны</b>				
	Газон обыкновенный м <sup>2</sup> :	-	1362	С добавлением растительной земли слоем 0,10м, вручную
	Мятлик луговой, кг		11	
	Обвясница красная, кг		8	
	Полевца тонкая, кг		8	

ВЕДОМОСТЬ МАЛЫХ АРХИТЕКТУРНЫХ ФОРМ И ПЕРЕНОСНЫХ ИЗДЕЛИЙ

Поз.	Обозначение	Тип (аналог)	Кол-во	Примечание
1		Скамейка уличная №4, шт пр-ва ЧПУП "ЭкоЛитСервис" Минская область, Минский р-н, Колодищи, ул. Пушкина 87а тел. +375 (29) 188-32-02, skateyka.by	6	
2		Скамейка уличная №10, шт пр-ва ЧПУП "ЭкоЛитСервис" Минская область, Минский р-н, Колодищи, ул. Пушкина 87а тел. +375 (29) 188-32-02, skateyka.by	8	
3		Урна «Урбан-2», шт пр-ва ЧПУП "ЭкоЛитСервис" Минская область, Минский р-н, Колодищи, ул. Пушкина 87а тел. +375 (29) 188-32-02, skateyka.by	6	
4		Стойка для сушки белья (комплект 2 шт) М0001, шт пр-ва СООО "КСИЛ-Иероланд" ksil.com ksil-igroland@tut.by +375 (44) 7890068	4	
5		Стойка для чистки ковров М0003, шт пр-ва СООО "КСИЛ-Иероланд" ksil.com ksil-igroland@tut.by +375 (44) 7890068	2	
6		2711 - Стойка велосипедная оцинкованная, шт пр-ва СООО "КСИЛ-Иероланд" ksil.com ksil-igroland@tut.by +375 (44) 7890068	1	
7		007526 - Тренажер, шт пр-ва СООО "КСИЛ-Иероланд" ksil.com ksil-igroland@tut.by +375 (44) 7890068	1	
8		ТРЕНАЖЕР СТАЦИОНАРНЫЙ УЛИЧНЫЙ 7701, шт пр-ва ООО "Наш Двор - Бел" УНП 590 886 660 nash-dvor.by +375 (33) 688-66-61	1	
9		007520 - Тренажер, шт пр-ва СООО "КСИЛ-Иероланд" ksil.com ksil-igroland@tut.by +375 (44) 7890068	1	
10		ТРЕНАЖЕР СТАЦИОНАРНЫЙ УЛИЧНЫЙ 7713, шт пр-ва ООО "Наш Двор - Бел" УНП 590 886 660 nash-dvor.by +375 (33) 688-66-61	1	
11		Комплекс из 3 турников, 2 скамеек для пресса, шведской стенки, каната и гимнастического кольца 006453, шт пр-ва СООО "КСИЛ-Иероланд" ksil.com ksil-igroland@tut.by +375 (44) 7890068	1	
12		006138 - Детский спортивный комплекс, шт пр-ва СООО "КСИЛ-Иероланд" ksil.com ksil-igroland@tut.by +375 (44) 7890068	1	
13		004327 - Дерево знаний, шт пр-ва СООО "КСИЛ-Иероланд" ksil.com ksil-igroland@tut.by +375 (44) 7890068	1	
14		004237 - Песочница с крышкой, шт пр-ва СООО "КСИЛ-Иероланд" ksil.com ksil-igroland@tut.by +375 (44) 7890068	1	
15		004203 - Горка, шт пр-ва СООО "КСИЛ-Иероланд" ksil.com ksil-igroland@tut.by +375 (44) 7890068	1	
16		004142 - Качели на деревянных стойках с оцинкованной валкой/004968 - Сиденье для качелей резинное с подвеской/004969 - Сиденье для качелей резинное с подвеской, шт пр-ва СООО "КСИЛ-Иероланд" ksil.com ksil-igroland@tut.by +375 (44) 7890068	1	
17		КАРУСЕЛЬ ДЕТСКОЙ ИГРОВОЙ ПЛОЩАДКИ 6508L, шт пр-ва ООО "Наш Двор - Бел" УНП 590 886 660 nash-dvor.by +375 (33) 688-66-61	1	
18		КАЧАЛКА-БАЛАНСИР ДЕТСКОЙ ИГРОВОЙ ПЛОЩАДКИ 6201, шт пр-ва ООО "Наш Двор - Бел" УНП 590 886 660 nash-dvor.by +375 (33) 688-66-61	1	
19		Велобокс на 25 мест (1107), шт ООО «ФаСтарлинг», Минский р-н, д. Хаткежино, ул. Центральная, д.14В modernstreet.by +375(29)680-90-70	1	
20		Ограждения для городских улиц и дворов №19 шт/м.п. Пр-во ИП Мандрык В.М. г. Минск, ул. Краснозвёздная 18Б; тел. +375333664600 тел. +375172945722 drevmebel.by	9/18	
		Знак Выгул собак запрещен (пластик ПВХ Есо на алюминиевой ножке) Артикул: 704, шт «Юнимарк-М» ЧПУП, г. Минск, ул. К. Либкехта 68, офис 1006znakfb.by +375 (29) 685 45 45	4	



УП "Минскинжпроект" УП "МИП" Красные линии отсутствуют. Ранее запроектированные сети постро. и гр. земл. нанесены 18 апреля 2022 г. Директор: Усачев С.А. Корректор: Бакулина О.Ю.

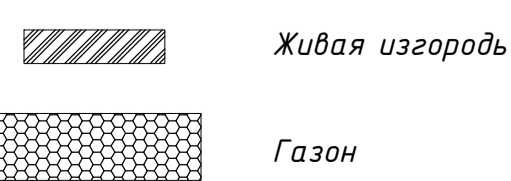
Коммунальное унитарное предприятие "Минский городской центр инженерно-топографических услуг" ЗАРЕГИСТРИРОВАН № 220977 22 апреля 2022 г. инженерно-топографические изыскания выданы 18 апреля 2022 г. Начальник отдела формирования и ведения инженерных изысканий О.И. Русак (Ф.И.О.)

Условная граница работ по генплану

Примечание:

- Посадка однорядной живой изгороди осуществляется вручную по 3 штуки в траншею 0,5х0,5х1,0 м с заменой грунта растительной землей на 100%. Объем растительного грунта под посадку составляет 5 м<sup>3</sup>.
- Газон обыкновенный устраивается вручную, слоем 0,10 м. Норма высева семян 200 кг на 1 га.

Условные обозначения:



Съемка произведена: апрель 2022 г. Заявление-задание № 977 от 04.04.2022 г. Пл-ты -4+5; 1, 2

Система координат г. Минск	Заказчик: ЗАО "БелжилпроектПромстрой"				
Система высот Балтийская	11/22				
Инженерно-топографические работы по объекту: "Капитальный ремонт дворовой территории жилых домов №№ 89, 89а, 91, 91а, 91б, 93, 93а, 93б по пр-ту Партизанскому в г. Минске"					
Изм.	Кол.уч.	Лист	№ док.	Подп.	Дата
Исполнит.	Шманай А.В.	07.04			
Инженерно-топографический план М 1:500			ИП Шманай А.В. Свидетельство № 190540742		
Высота сечения рельефа 0,5м					

ПРИМЕЧАНИЕ:  
1. Экспликацию зданий и сооружений см. лист 2

02-09/150-22 - ПП					
1	зам	08.22	Капитальный ремонт придомовых территорий в границах жилых домов №№ 89, 89а, 89б, 91, 91а, 91б, 93, 93а, 93б по проспекту Партизанскому в г. Минске		
Изм.	Код.уч.	Лист	Фок	Подпись	Дата
Утв.	Даревич	05.22	Общеплощадочные работы		
Разраб.	Кузнецова	05.22	С		
Проб.	Кузнецова	05.22	Листов		
Н. контр.	Даревич	05.22	6		

План озеленения, план расположения малых архитектурных форм М 1:500.

3АО «БелжилпроектПромстрой» г. Минск